

COMUNE DI RIOLO TERME - RA

INDICATORI FINANZIARI ED ECONOMICI GENERALI - (VALORI ASSOLUTI)

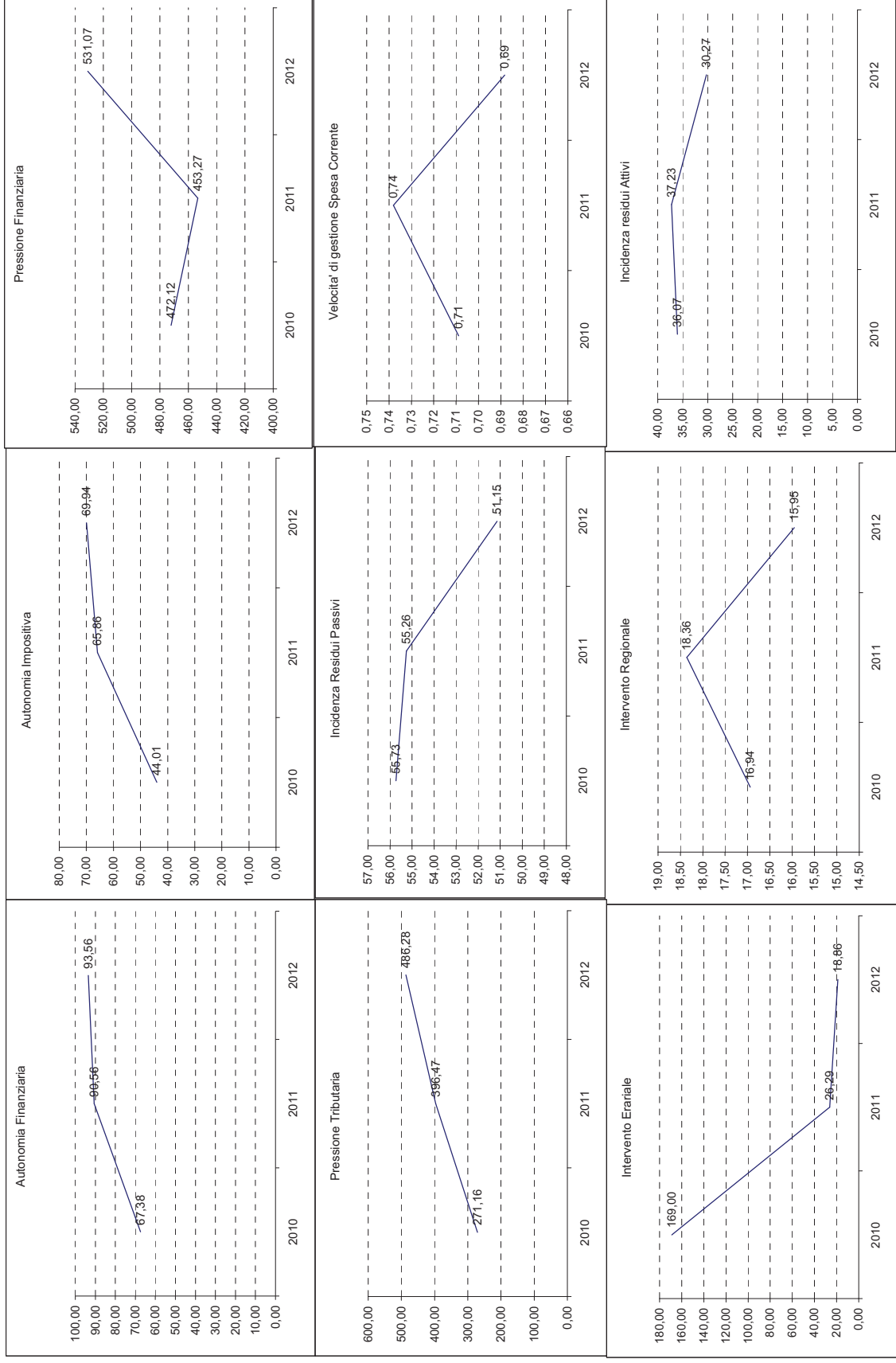
		2010	2011	2012
AUTONOMIA FINANZIARIA	TIT. I + TIT. III	2.412.897,66	3.185.375,18	3.802.130,57
	TIT. I + II + III	3.580.876,94	3.517.259,98	4.063.934,36
AUTONOMIA IMPOSITIVA	TITOLO I	1.575.978,09	2.316.570,83	2.842.284,70
	TITOLO I + II + III	3.580.876,94	3.517.259,98	4.063.934,36
PRESSIONE FINANZIARIA	TITOLO I + II	2.743.957,37	2.648.455,63	3.104.088,49
	POPOLAZIONE	5.812	5.843	5.845
PRESSIONE TRIBUTARIA	TITOLO I	1.575.978,09	2.316.570,83	2.842.284,70
	POPOLAZIONE	5.812	5.843	5.845
INTERVENTO ERARIALE	TRASFERIMENTI STATALI	982.253,37	153.625,73	110.244,88
	POPOLAZIONE	5.812	5.843	5.845
INTERVENTO REGIONALE	TRASFERIMENTI REGIONALI	98.444,11	107.259,95	93.237,73
	POPOLAZIONE	5.812	5.843	5.845
INCIDENZA RESIDUI ATTIVI	TOTALE RESIDUI ATTIVI	1.704.237,48	1.738.111,04	1.370.925,90
	TOTALE ACCERT.COMP.ZA	4.725.159,47	4.668.609,73	4.529.107,09
INCIDENZA RESIDUI PASSIVI	TOTALE RESIDUI PASSIVI	2.679.313,80	2.660.563,55	2.356.980,98
	TOTALE IMPEGNI COMP.ZA	4.807.753,44	4.814.851,90	4.608.323,17
INDEBITAMENTO LOCALE PROCAPITE	RESIDUI DEBITI MUTUI	4.322.293,87	4.040.287,97	3.384.803,86
	POPOLAZIONE	5.812	5.843	5.845
VELOCITA' RISCOSS. ENTRATE PROPRIE	RISCOSSIONI TIT. I + III	1.704.848,99	2.415.103,07	3.052.008,14
	ACCERTAMENTI TIT. I + III	2.412.897,66	3.185.375,18	3.802.130,57
RIGIDITA' SPESA CORRENTE	SPESA PERS.LE(Tit I, Int.I) + QUOTA AMM.TO MUTUI (Tit.III+Tit.I,Int6)	1.400.237,36	1.461.310,40	1.619.498,58
	TOT. ENTRATE I + II + III	3.580.876,94	3.517.259,98	4.063.934,36
VELOCITA' GESTIONE SPESE CORRENTI	PAGAMENTI COMP.ZA TIT. I	2.286.107,26	2.405.343,39	2.354.381,39
	IMPEGNI COMP.ZA TIT. I	3.224.788,32	3.259.263,07	3.420.664,06
REDDITIVITA' DEL PATRIMONIO	ENTRATE PATRIMONIALI	112.434,41	84.679,08	96.414,49
	VALORE PATRIM. DISP.LE	955.343	913.499	997.697
PATRIMONIO PRO CAPITE DISPONIBILE	VALORE BENI PATRIM. DISPONIBILI	955.343,15	913.498,81	997.697,24
	POPOLAZIONE	5.812	5.843	5.845
PATRIMONIO PRO CAPITE INDISPONIBILE	VALORE BENI PATRIM. INDISPONIBILI	6.380.086,56	6.183.493,96	6.278.291,58
	POPOLAZIONE	5.812	5.843	5.845
PATRIMONIO PRO CAPITE DEMANIALE	VALORE BENI PATRIM. DEMANIALI	10.441.001,53	10.575.786,96	10.656.713,07
	POPOLAZIONE	5.812	5.843	5.845
RAPPORTO DIPENDENTI/POPOLAZ.	NUMERO DIPENDENTI	26	25	24
	POPOLAZIONE	5.812	5.843	5.845

COMUNE DI RIOLO TERME - RA

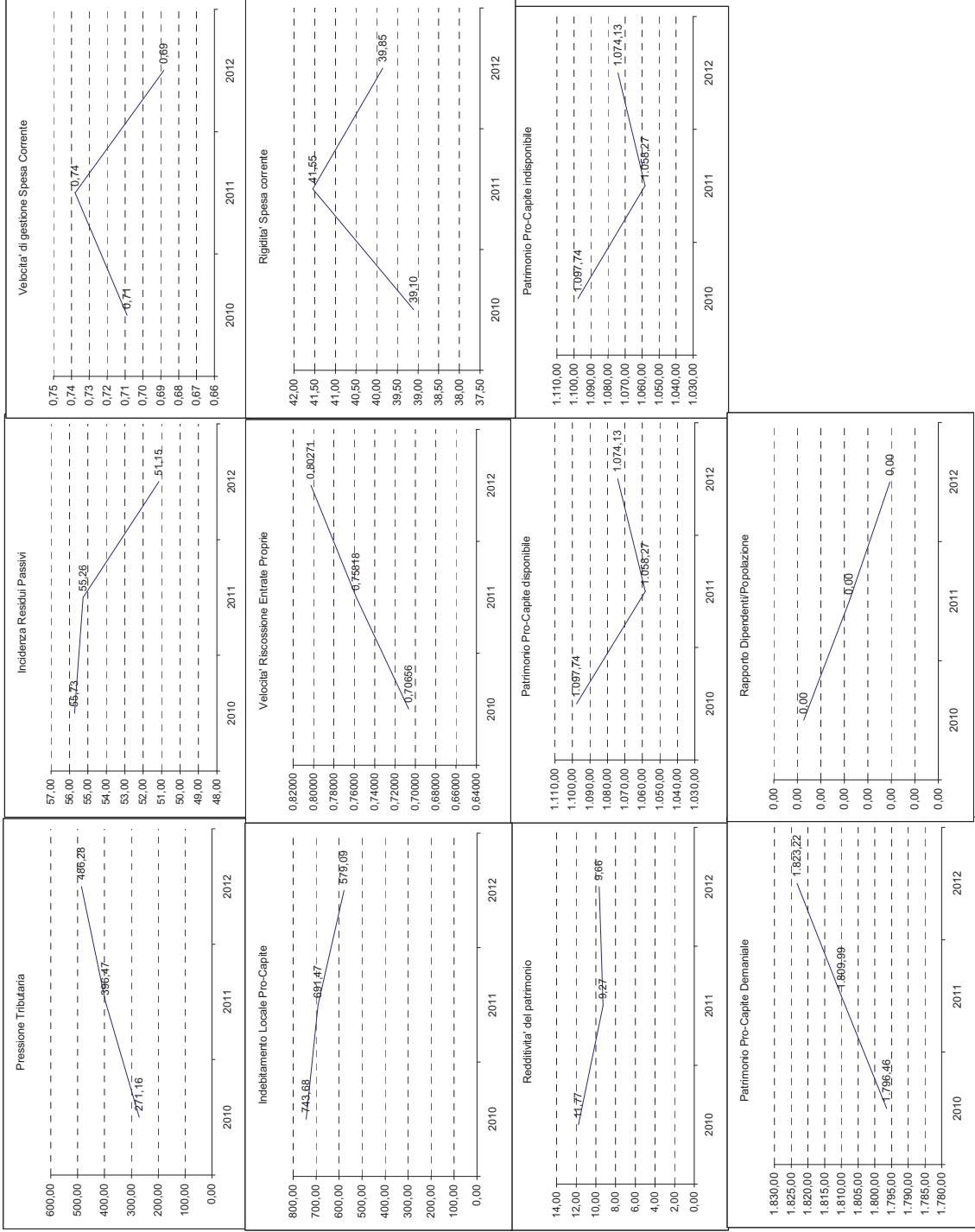
INDICATORI FINANZIARI ED ECONOMICI GENERALI

			2010	2011	2012
1	AUTONOMIA FINANZIARIA	$\frac{\text{TIT. I + TIT. III}}{\text{TIT. I + II + III}} \times 100$	67,38	90,56	93,56
2	AUTONOMIA IMPOSITIVA	$\frac{\text{TITOLO I}}{\text{TITOLO I + II + III}} \times 100$	44,01	65,86	69,94
3	PRESSIONE FINANZIARIA	$\frac{\text{TITOLO I + II}}{\text{POPOLAZIONE}}$	472,12	453,27	531,07
4	PRESSIONE TRIBUTARIA	$\frac{\text{TITOLO I}}{\text{POPOLAZIONE}}$	271,16	396,47	486,28
5	INTERVENTO ERARIALE	$\frac{\text{TRASFERIMENTI STATALI}}{\text{POPOLAZIONE}}$	169,00	26,29	18,86
6	INTERVENTO REGIONALE	$\frac{\text{TRASFERIMENTI REGIONALI}}{\text{POPOLAZIONE}}$	16,94	18,36	15,95
7	INCIDENZA RESIDUI ATTIVI	$\frac{\text{TOTALE RESIDUI ATTIVI}}{\text{TOTALE ACCERT.COMP.ZA}} \times 100$	36,07	37,23	30,27
8	INCIDENZA RESIDUI PASSIVI	$\frac{\text{TOTALE RESIDUI PASSIVI}}{\text{TOTALE IMPEGNI COMP.ZA}} \times 100$	55,73	55,26	51,15
9	INDEBITAMENTO LOCALE PROCAPITE	$\frac{\text{RESIDUI DEBITI MUTUI}}{\text{POPOLAZIONE}}$	743,68	691,47	579,09
10	VELOCITA' RISCOSS. ENTRATE PROPRIE	$\frac{\text{RISCOSSIONI TIT. I + III}}{\text{ACCERTAMENTI TIT. I + III}}$	0,70656	0,75818	0,80271
11	RIGIDITA' SPESA CORRENTE	$\frac{\text{SPESA PERS.LE(Tit I, Int.I) + QUOTA AMM.TO MUTUI (Tit.III+Tit.I,Int6)}}{\text{TOT. ENTRATE I + II + III}} \times 100$	39,10	41,55	39,85
12	VELOCITA' GESTIONE SPESE CORRENTI	$\frac{\text{PAGAMENTI COMP.ZA TIT. I}}{\text{IMPEGNI COMP.ZA TIT. I}}$	0,71	0,74	0,69
13	REDDITIVITA' DEL PATRIMONIO	$\frac{\text{ENTRATE PATRIMONIALI}}{\text{VALORE PATRIM. DISP.LE}} \times 100$	11,77	9,27	9,66
14	PATRIMONIO PRO CAPITE DISPONIBILE	$\frac{\text{VALORE BENI PATRIM. DISPONIBILI}}{\text{POPOLAZIONE}}$	164,37	156,34	170,69
15	PATRIMONIO PRO CAPITE INDISPONIBILE	$\frac{\text{VALORE BENI PATRIM. INDISPONIBILI}}{\text{POPOLAZIONE}}$	1.097,74	1.058,27	1.074,13
16	PATRIMONIO PRO CAPITE DEMANIALE	$\frac{\text{VALORE BENI PATRIM. DEMANIALI}}{\text{POPOLAZIONE}}$	1.796,46	1.809,99	1.823,22
17	RAPPORTO DIPENDENTI/POPOLAZ.	$\frac{\text{NUMERO DIPENDENTI}}{\text{POPOLAZIONE}}$	0,00	0,00	0,00

COMUNE DI RIOLO TERME - RA



COMUNE DI RIOLO TERME - RA



COMUNE DI RIOLO TERME - RA

INDICATORI FINANZIARI ED ECONOMICI GENERALI AGGIUNTIVI - (VALORI ASSOLUTI)

		2010	2011	2012
AUTONOMIA EXTRA TRIBUTARIA	(ENT) TIT. III	836.919,57	868.804,35	959.845,87
	(ENT) TIT. I + II + III	3.580.876,94	3.517.259,98	4.063.934,36
INDICE DI INDEBITAMENTO	DEBITO RESIDUO	4.322.293,87	4.040.287,97	3.384.803,86
	(ENT) TITOLO I + II + III	3.580.876,94	3.517.259,98	4.063.934,36
INCIDENZA SPESA PER IL PERSONALE	(USC) TITOLO I Int. 1	900.696,78	886.940,21	876.835,44
	(USC) TITOLO I	3.224.788,32	3.259.263,07	3.420.664,06
RICORSO AL CREDITO	(ENT) TIT. V	390.000,00	190.000,00	0,00
	(USC) TIT. I - (TIT II Int. 7 + TIT II Int.10)	3.186.663,69	3.188.877,01	3.385.735,09
EQUILIBRIO ECONOMICO *	[(ENT) TIT.I+II+III - (USC)TIT I - (USC) (TIT.III - TIT.III Int. 1)]	-32.611,86	-128.225,63	240.536,14
	(ENT) TIT. I + II + III	3.580.876,94	3.517.259,98	4.063.934,36
PROPENSIONE ALL'INVESTIMENTO	(USC) TIT II - TIT.II Int. 10	896.144,99	761.290,67	225.500,78
	USCITE TIT. I + II + II	4.509.633,79	4.492.559,64	4.301.648,95
INDICE DI REALIZZAZIONE DELLE ENTRATE	TOTALE RISCOSSIONI (Cp+Res)	4.978.802,26	4.592.434,42	4.945.135,30
	TOTALE ACCERTAMENTI (Cp+Res)	6.683.039,74	6.330.545,46	6.316.061,20
INDICE DI REALIZZAZIONE DELLE USCITE	TOTALE PAGAMENTI (Cp+Res)	4.593.647,67	4.680.060,23	4.800.242,73
	TOTALE IMPEGNI (Cp+Res)	7.272.961,47	7.340.623,78	7.157.223,71
RIGIDITA' SPESA CORRENTE	SPESA PERS.LE(Tit I, Int.1) + QUOTA AMM.TO MUTUI (Tit.III+Tit.I Int6)	1.400.237,36	1.461.310,40	1.619.498,58
	TOT. ENTRATE I + II + III	3.580.876,94	3.517.259,98	4.063.934,36

* L'indicatore dell'equilibrio economico tiene conto del rimborso di quote capitale dei mutui al netto della restituzione delle quote per estinzione anticipata di 252749,95. Comprendendo la predetta quota di estinzione anticipata il saldo negativo ammonterebbe:

per il 2011	-214.008,99 e l'indice peggiora a	-6,08
per il 2012	-12.213,81 e l'indice peggiora a	-0,30

COMUNE DI RIOLO TERME - RA

INDICATORI FINANZIARI ED ECONOMICI GENERALI AGGIUNTIVI - (INDICI)

		ANNO - 2	ANNO - 1	ANNO
AUTONOMIA EXTRA TRIBUTARIA	(ENT) TIT. III	23,37	24,70	23,62
	(ENT) TIT. I + II + III			
INDICE DI INDEBITAMENTO	DEBITO RESIDUO	120,70	114,87	83,29
	(ENT) TITOLO I + II + III			
INCIDENZA SPESA PER IL PERSONALE	(USC) TITOLO I Int. 1	27,93	27,21	25,63
	(USC) TITOLO I			
RICORSO AL CREDITO	(ENT) TIT. V	12,24	5,96	0,00
	(USC) TIT. I - (TIT II Int. 7 + TIT II Int.10)			
EQUILIBRIO ECONOMICO *	[(ENT) TIT.I+II+III - (USC)TIT I - (ENT) (TIT.III -TIT.III Int. 1)]	-0,91	-3,65	5,92
	(ENT) TIT. I + II + III			
PROPENSIONE ALL'INVESTIMENTO	(USC) TIT II - TIT.II Int. 10	19,87	16,95	5,24
	USCITE TIT. I + II + II			
INDICE DI REALIZZAZIONE DELLE ENTRATE	TOTALE RISCOSSIONI (Cp+Res)	74,50	72,54	78,29
	TOTALE ACCERTAMENTI (Cp+Res)			
INDICE DI REALIZZAZIONE DELLE USCITE	TOTALE PAGAMENTI (Cp+Res)	63,16	63,76	67,07
	TOTALE IMPEGNI (Cp+Res)			
RIGIDITA' SPESA CORRENTE	SPESA PERS.LE(Tit I, Int.1) + QUOTA AMM.TO MUTUI (Tit.III+Tit.I Int6)	39,10	41,55	39,85
	TOT. ENTRATE I + II + III			

* L'indicatore dell'equilibrio economico tiene conto del rimborso di quote capitale dei mutui al netto della restituzione delle quote per estinzione anticipata di 252749,95. Comprendendo la predetta quota di estinzione anticipata il saldo negativo ammonterebbe:
 per il 201 -214.008,99 e l'indice peggiora a -6,08
 per il 201 -12.213,81 e l'indice peggiora a -0,30

COMUNE DI RIOLO TERME - RA

